

Special Works

特殊加工部品

スピンドル軸

駆動シャフト

ローラー軸

偏芯軸

カムシャフト

ギヤ加工

ラック加工

切削ネジ・ナット

微細ピン

ベースプレート

ワイヤーカット加工

放電加工

ガンドリル、BTA

スロッター加工

スプライン加工

内径研磨加工

平面研磨加工

ボールネジ軸端加工

切削台形ネジ

長年培ってきた技術と経験で、あらゆる機械加工と特殊加工部品の製作をどこよりも短納期・高精度・低価格でご提供します。

スリッター主軸	鏡面ロール (6条ネジ付)	銅ロール
フランジ	ポスト	スピンドル軸
焼入鏡面シャフト	駆動シャフト	削り出しシャフト
ローラー軸	偏芯軸、カムシャフト	焼入加工付シャフト
ギヤ、ラック加工軸	切削台形ネジ	



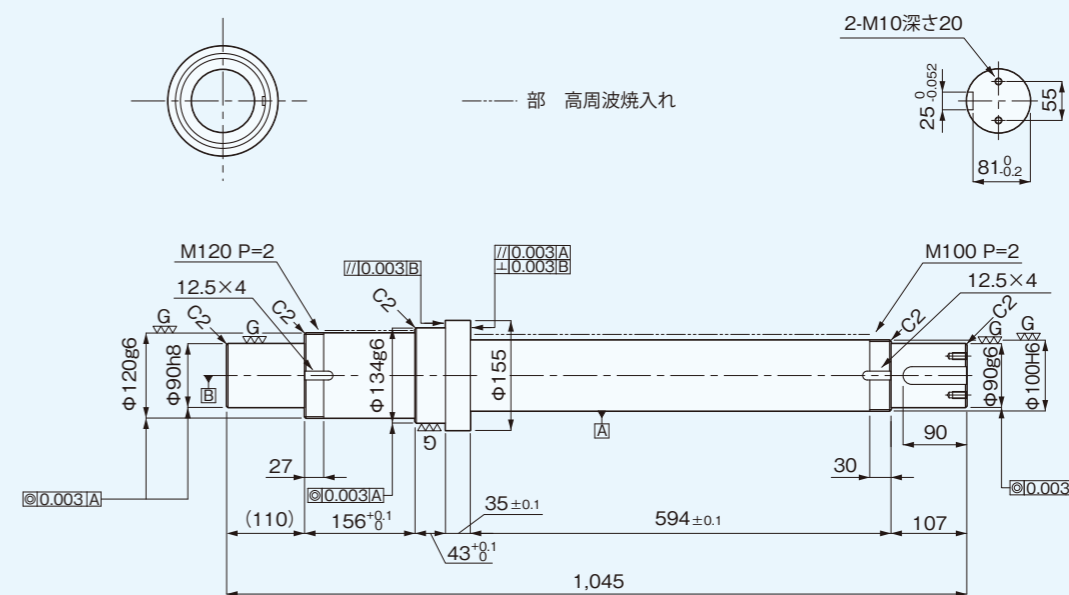
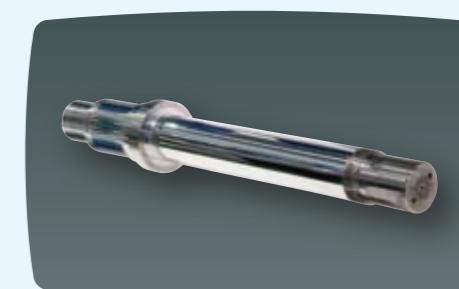
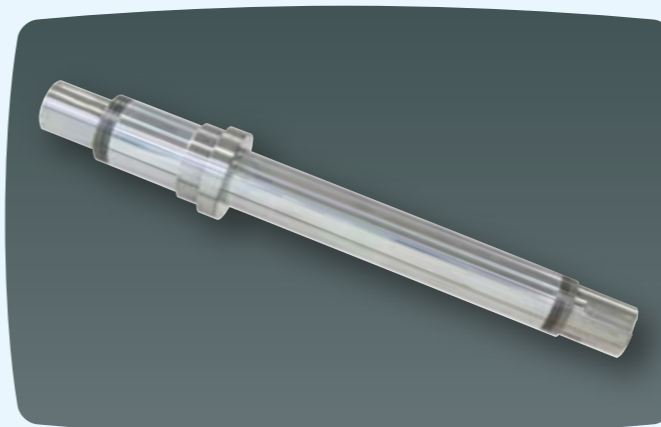
多品種小ロットをメーカー品質でご提供します

特殊加工部品

SPECIAL WORKS

スリッター主軸

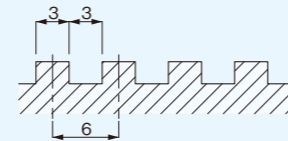
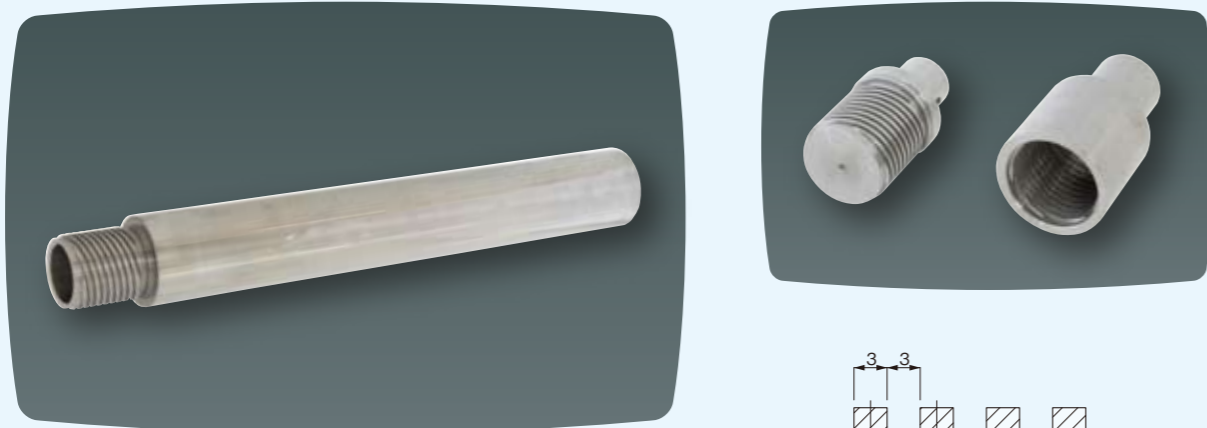
圧倒的精度の幾何公差。自社で一貫生産が可能のため高精度製品を提供可能。



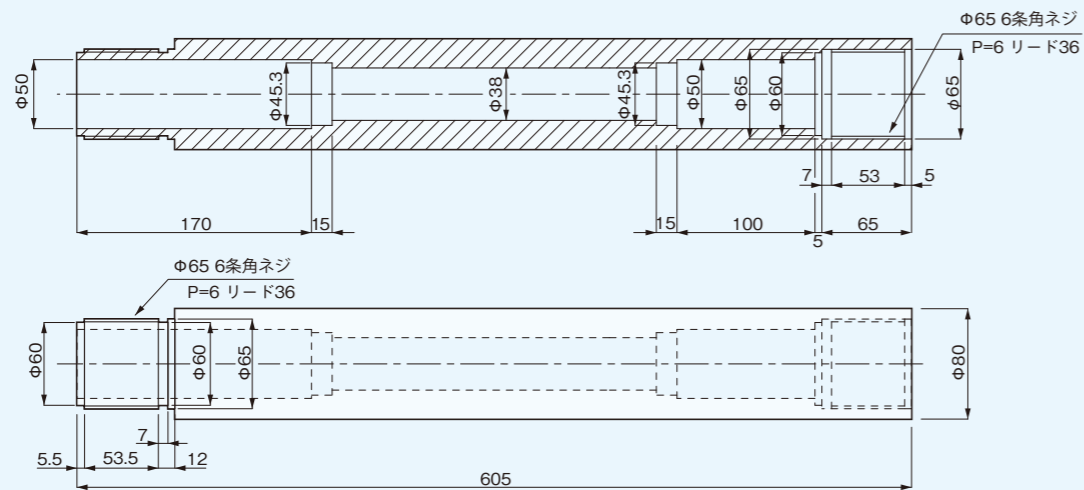
材 質	SCM435
部 品 名	スリッター主軸
サ イ ズ	φ155 × 1045
幾 何 公 差	同軸度・同芯度・真直度・直角度 0.003
処 理	Hcrメッキ
加 工 工 場	九州工場
設 備	CNC旋盤・円筒研削盤・高周波焼入機

鏡面ロール (6条ネジ付)

幾何公差のみならず、見た目も圧巻。表面粗さ±Ra0.02以下の鏡面ロール。



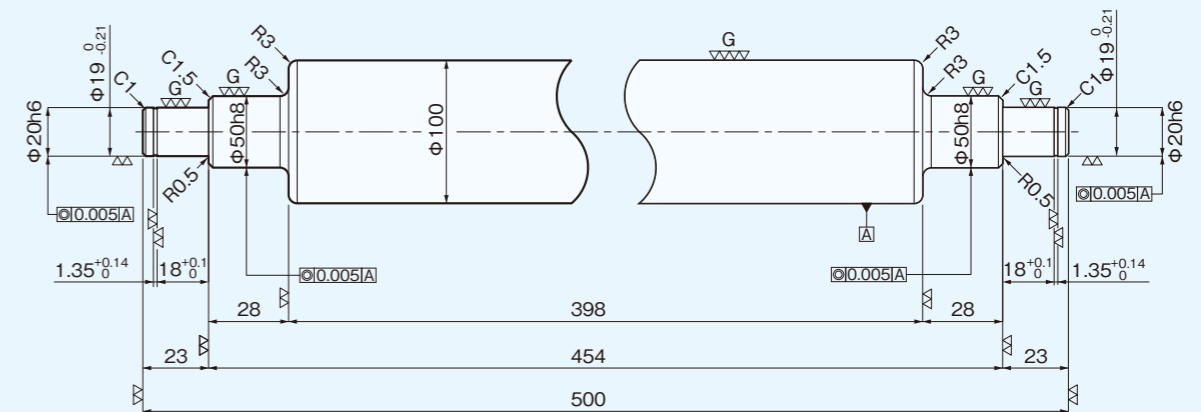
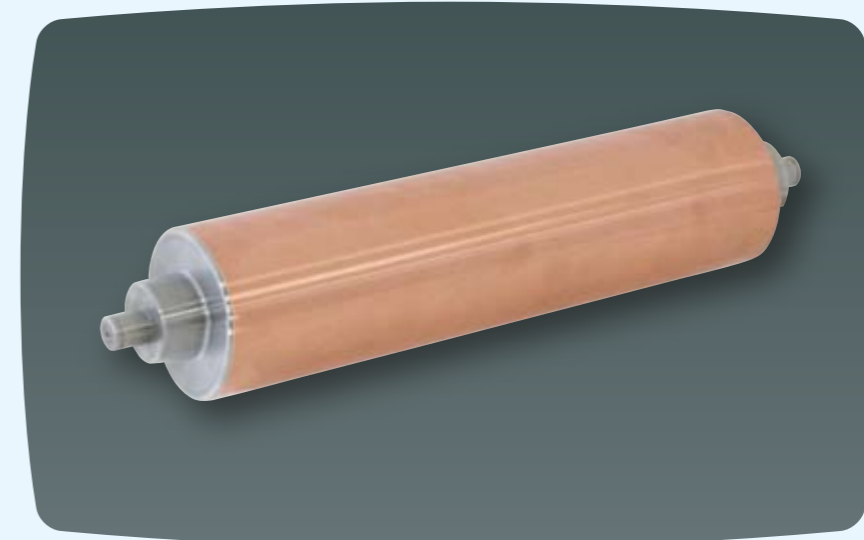
ネジ部拡大図



材 質	SUJ 2
部 品 名	鏡面ロール (6条ネジ付)
サ イ ズ	φ80 × 605
表 面 粗 さ	Ra0.02以下
処 理	Hcrメッキ
加 工 工 場	福島工場
設 備	CNC旋盤・円筒研削盤・鏡面研削盤

銅ロール

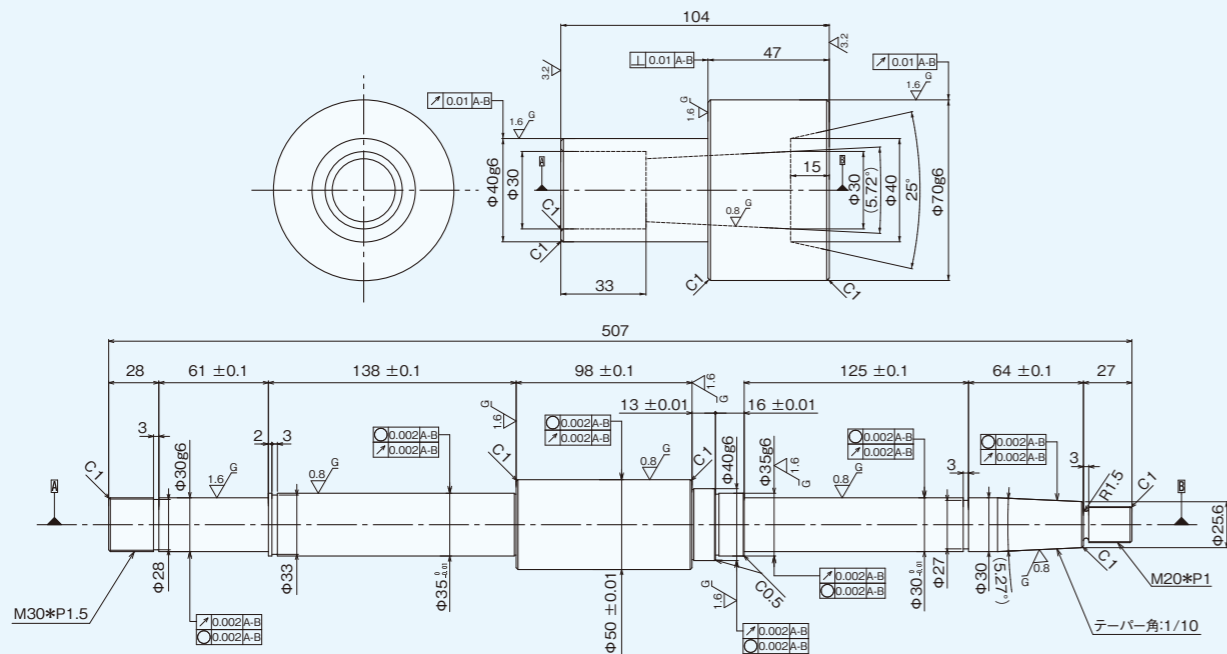
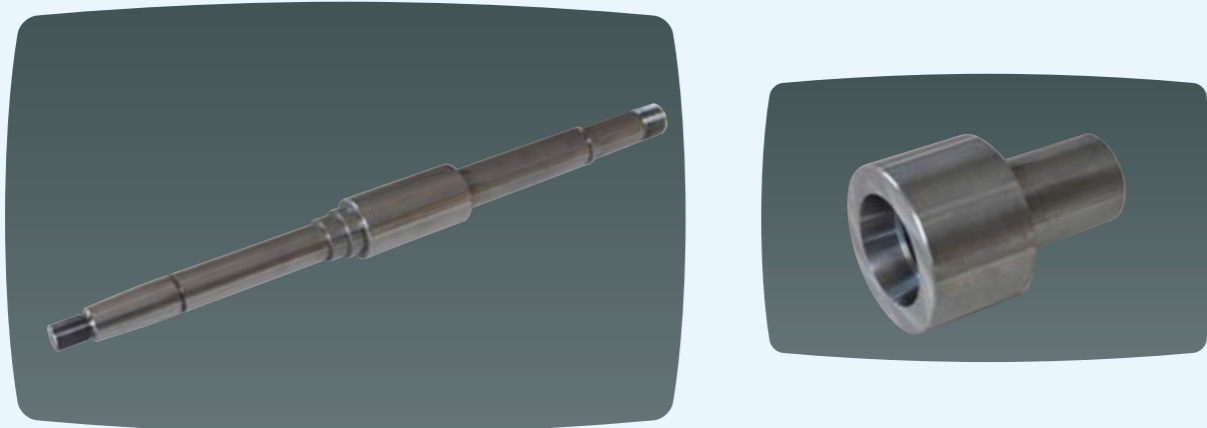
硬質クロムメッキ、無電解ニッケルメッキ、黒染め等、様々な表面処理済みでのロールの製作が可能。



材 質	銅/SS400
部 品 名	銅ロール
サ イ ズ	φ100 × 500
幾 何 公 差	同軸度 0.003
処 理	銅メッキ
加 工 工 場	福島工場
設 備	CNC旋盤・円筒研削盤・鏡面研削盤

スピンドル軸

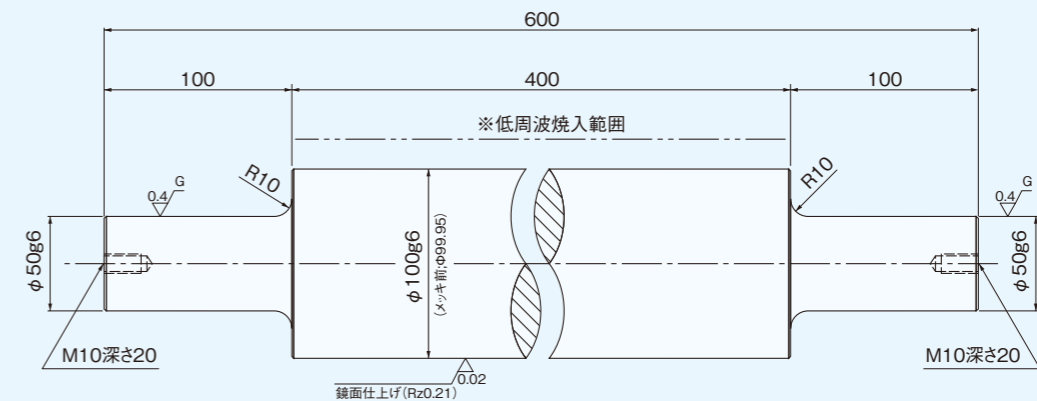
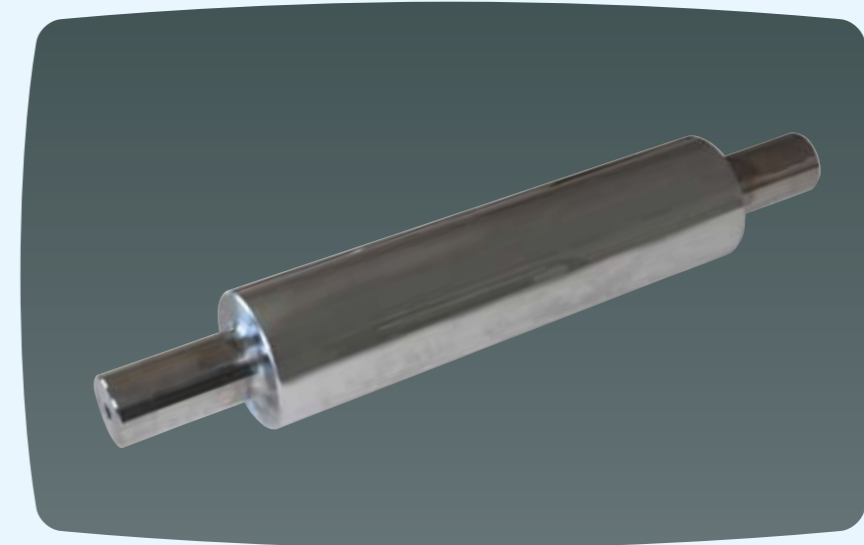
組み付け時の幾何公差0.01以下。自社で内外研磨ができるため、高精度製品を提供可能。



材 質	S45C
部 品 名	スピンドル軸
サ イ ズ	φ50 × 570
幾 何 公 差	同軸度・真円度 0.002
処 理	高周波焼入(ネジ部分除く)
加 工 工 場	九州工場
設 備	複合CNC旋盤・高周波焼入機・円筒研削盤

焼入鏡面シャフト

焼き入れからパーティクル研磨まで一貫生産。全て社内で一貫生産なので短納期で対応可能。



材 質	SCM440-H
部 品 名	焼入シャフト
サ イ ズ	φ100 × 600
表 面 粗 さ	Ra 0.002以下
処 理	低周波焼入焼戻し
加 工 工 場	福島工場
設 備	CNC旋盤・高周波焼入機・円筒研削盤・鏡面研削盤

スピンドル軸

工作機械等の心臓部として重要なスピンドル軸は、寸法公差、幾何公差においてもミクロン台での精度を求められます。
YSKは恒温での研削工場を有しており、その要求に応えることができます。



スピンドル軸



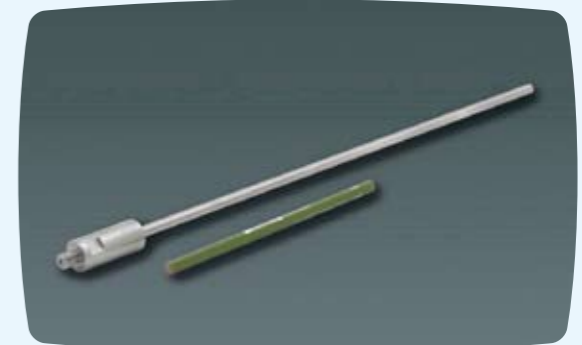
内外研磨 スピンドル軸



ワイヤー加工 スピンドル軸

削り出しシャフト

加工技術の基本となる、外径の削り出し、細く長い段加工も同芯を出すことが可能。
YSKではその熟練された技術で高精度の品質を支えています。



削り出し シャフト 1



削り出し シャフト 2



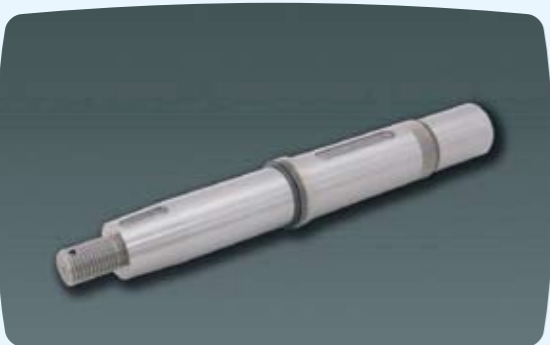
黒染め 削り出し シャフト

駆動シャフト

動力を各作動部に伝えるための主軸である駆動シャフト、その特性上、要求箇所に焼入れが必要となります。
YSKでは高周波焼入機を設備しており、加工精度、焼入精度も一貫した品質管理を行うことができます。



駆動シャフト 1



駆動シャフト 2



駆動シャフト 3

ローラー軸

搬送機を中心部品であるローラー軸は、振れ精度はもちろんのこと、表面粗さも高精度の製品が求められます。
YSKでは鏡面研磨機等の設備により、その製作が可能です。



ローラー軸



テーパー ローラー軸



精密カッター ローラー軸

偏芯軸、カムシャフト

運動方向を変えるカムシャフト、偏芯軸は多軸方向の加工が必要となります。
YSKでは長年培った技術により様々なバリエーションの加工ができます。



偏芯軸



カムシャフト



偏芯軸、カムシャフト

焼入加工付シャフト

焼入れされた品物に対して、長いキー溝やタップ等の切削加工することは至難の技です。
YSKでは焼入加工軸の専門メーカーとして、その技術を完成させています。



焼入 キー溝シャフト



溶接 フランジ付 シャフト



焼入 フライス加工 シャフト

ギヤ、ラック加工軸

主に動力の伝達に用いられる、ギヤ、ラックは工作機械の位置送りやタイミング機構に不可欠な加工です。
YSKではお客様のご要望に対して単品からの製作をいたします。



ギヤ加工軸 1



ギヤ加工軸 2



焼入丸ラックシャフト

切削台形ねじ

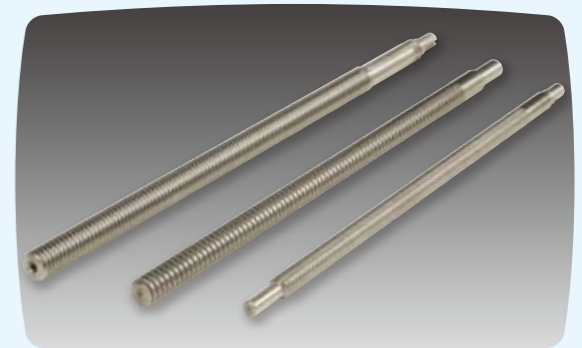
台形ねじは回転運動により得られた推力で物体を直線的に移動させるために使用されます。
特に高負荷条件下や上下移動を伴う場合にはボールねじ伝導機構よりも多く用いられます。



割ナット



偏心ねじ



特殊切削台形ねじ