

# Housing

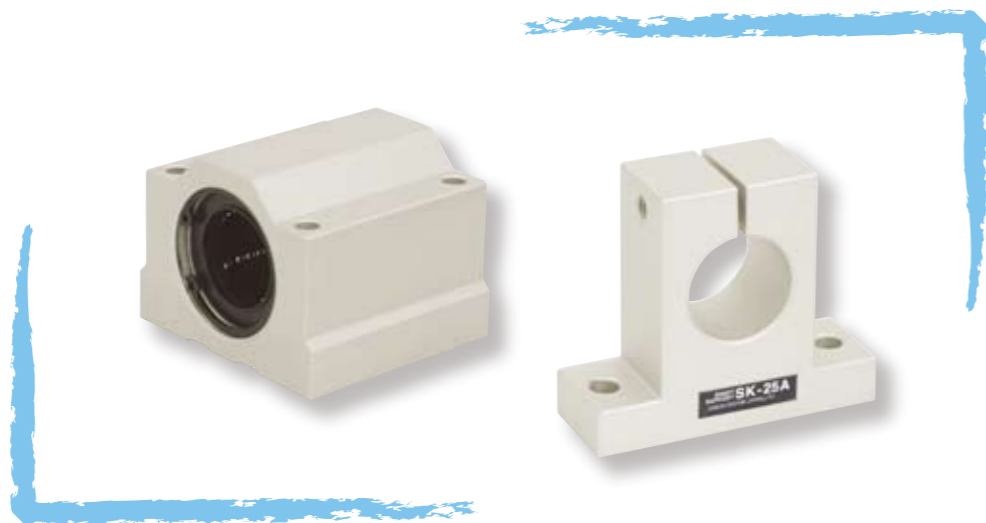
## ハウジング

# Support Unit

## サポートユニット

YSKのハウジングとサポートユニットはアルミ製で軽量、簡単な作業で取付け可能で高精度・高剛性・低価格を実現しました。YSKリニアシャフトと併用してお使い下さい。諸機械のパフォーマンスが向上します。

YU-AUU	標準ハウジングタイプ
YU-LUU	ハウジング ロングタイプ
SK	サポートユニット(水平仕様タイプ)
SHF	サポートユニット(垂直仕様タイプ)



### ハウジング

Housing

## YU-AUU

### 標準ハウジングタイプ

形式(サイズ)  
YU-10AUU・12・13・16・20・25・30・35・40・50



内部には標準型リニアブッシュが装着されております。アルミボディに白アルマイト処理を行い防錆効果を向上してあります。

#### 部品材質構成

ハウジング	アルミ合金
内蔵ベアリング	
外筒	SUJ2
保持器	樹脂(POM)
ボール	SUJ2
リングシール	ニトリルゴム

ハウジング表面はアルマイト処理してあります

## YU-LUU

### ハウジング ロングタイプ

形式(サイズ)  
YU-10LUU・12・13・16・20・25・30・35・40・50



### サポートユニット

Support Unit

## SK

### サポートユニット (水平仕様タイプ)

形式(サイズ)  
SK-10A・12・13・16・20・25・30・35・40・50



シャフトを固定するユニットです。シャフトを水平に固定する時に最適。

アルミ材に白アルマイト処理で防錆効果を向上してあります。

#### 部品材質構成

本体材質	アルミ合金
ネジ材質	ステンレス

表面はアルマイト処理されております。

## SHF

### サポートユニット (垂直仕様タイプ)

形式(サイズ)  
SHF-10A・12・13・16・20・25・30・35・40・50

